

Conditions d'accueil - Fiche technique

EMPREINTES – Gonzo Collectif

Bonjour ! Voici quelques infos pratiques pour préparer notre venue dans les meilleures conditions.

1/ CONTRAT :

Le Collectif Gonzo établit un contrat de cession ainsi qu'une facture et réalise les paies des artistes et techniciens de son équipe.

2/ ÉQUIPE ARTISTIQUE ET TECHNIQUE :

L'équipe artistique est composée de 3 personnes :

- Maud Thibault, chansigne, danse
- Aurélien Mouzac, guitares, ukulélé basse et voix
- Thomas Hilaire, batterie, claviers et voix

L'équipe technique est composée de 2 personnes :

- Delphine Naudon, lumière, vidéo et régie générale
- Nicolas Panek ou Géry Courty, son

3/ PRÉPARATION ET ARRIVÉE :

Pour une meilleure préparation, veuillez nous fournir les plans métrés de la salle, des photos du plateau et des accroches.

Les horaires d'arrivée et d'installation seront définis préalablement à notre venue.

Prévoir un accès facilité pour le déchargement ainsi qu'une place pour garer le ou les véhicule(s) le temps de la durée du contrat (TYPE MINIBUS).

4/ REPRÉSENTATION :

En hiver, la salle sera chauffée 1h00 avant l'arrivée. Prévoir des loges ou un lieu isolé de la scène pour 3 personnes afin de se reposer, s'habiller, se maquiller, etc.

5/ REPAS :

Repas chauds de préférence. Faites-nous découvrir les spécialités de chez vous. Nous apprécions le circuit-court, les plats faits maison et les boissons locales !

Contraintes alimentaires : une personne a un régime spécifique : sans gluten, sans charcuterie, sans crème fraîche, sans fritures.

Pour toutes précisions : Aurélien au 06 85 63 76 98

6/ HÉBERGEMENT :

Prévoir 1 chambre double et 3 chambres simples.



Contacts

Régie générale et lumière

Delphine Naudon - +33 (0)6 63 80 39 89
delfine.naudon@free.fr

Régie son

Nicolas Panek - +33 (0)6 27 32 61 12
mail@nicolaspnek.com

Diffusion

La Route Productions - +33 (0) 6 23 39 32 01
dom@larouteproductions.com

Porteur de projet

Aurélien Mouzac - +33 (0)6 85 63 76 98
aurelienmouzac@gmail.com

Administration

Thierry Boutin - +33 (0)7 52 07 78 82
admin@collectifgonzo.fr



Fiche technique

ACCUEIL TECHNIQUE :

Résumé rapide des conditions nécessaires à l'accueil du spectacle :

Arrivée le matin pour spectacle le soir. Arrivée la veille pour spectacle en journée. Noir salle obligatoire.
 Pré-installation son et pré-implantation lumière faite selon le plan adapté au préalable à la salle.
 Projecteurs gélatinés et vérifiés.
 Système son face et retour installé et testé.
 Autonomie vidéo.
 Prévoir accroche pour l'écran fourni. Les régies son et lumière sont côte à côte et en salle.
 Besoin technique en accueil : un technicien son et un technicien lumière/électro.

Merci de consulter les spécificités techniques du spectacle. **Pour toute question ou besoin d'adaptation, nous restons à votre entière disposition.**

PLATEAU :

Mur à mur : 12 m – Ouverture 10 m (minimum 7m)
 Nez de scène au lointain : 7m50 (minimum 5m50)
 Hauteur sous perches : 5 m
 Cage de scène pendrillonnée à l'italienne
 Rideau de fond de scène noir
 Si la salle possède un rideau d'avant-scène, nous le fermerons au début du spectacle.

VIDÉO :

Le producteur fournit le vidéoprojecteur, la surface de projection, la liaison vidéo et l'ordinateur utilisé pour la projection cependant nous étudierons l'utilisation d'un écran si la salle en possède un.

Le vidéoprojecteur est situé au plateau à minimum 3m30 de la surface de projection côté cour.
 La liaison HDMI en fibre optique va donc de la régie au plateau à cour. Prévoir le passage du câble.

Prévoir sous-perchage pour l'accroche de l'écran de projection (voir emplacement sur plan de feu).

LUMIÈRE :

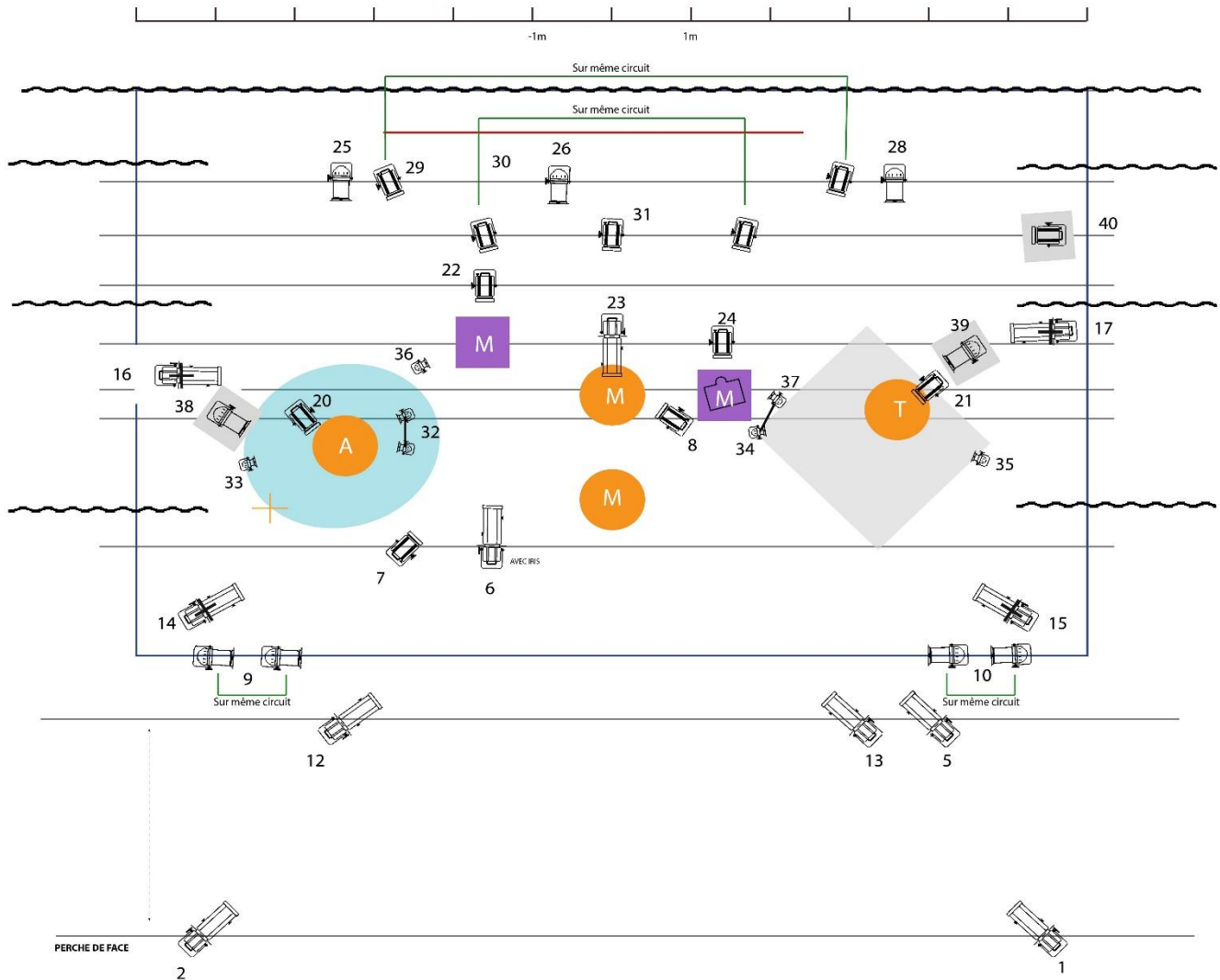
Nous sommes autonomes en pupitrage.
 Les numéros de circuits sont à titre indicatif. Merci de nous fournir les numéros de circuits à notre arrivée afin de repatcher en console si nécessaire.

Le plan est adaptable. Merci de nous fournir un plan de votre salle, grill et matériel.

Régie générale et lumière : Delphine Naudon - +33 (0)6 63 80 39 89 - delfine.naudon@free.fr



Plan de feu



| | | | |
|--|---|--|---|
| | Vidéo projecteur au plateau (fourni) | | Tabouret (fourni) |
| | Surface de projection 5,30*3m (fournie) accrochée à 85 cm du sol (prévoir sous perchage) | | Découpes 1 kW |
| | Découpe sur pied à 1m80 | | PC 1 kW |
| | PC 1 kW sur platine | | Par 64 |
| | Par 64 sur platine | | Par 16 fournis sur 5 pieds de micros à embase ronde, dont 2 équipés avec barre de couple micro (fournis) |
| | | | |
| | | | |

Platneau : Ouverture 10m (min. 7m) * profondeur 7m50 (min. 7)
Cage de scène pendrillonée à l'Italienne
Rideau de fond de scène
Prévoir sous-perches pour accrocher la surface de projection.
Dans l'idéal, prévoir un espace suffisant pour 2 enceintes placées
entre la surface de projection et le rideau de fond de scène.

BESOIN EQUIPEMENT SALLE :

11 découpes donc 1 avec iris
12 PC 1kw
9 par 64 dont 7 en CP 60 (sur perche) et 2 en CP 62
3 platines

+ Accès à un éclairage salle depuis la régie.

35 circuits séparés + circuits salle.

Par 64 sur perches équipés en CP 60 (contre et manteau)
Par 64 au sol équipés en CP 62
Circuits 20, 21, 22, 23, 24 équipés avec L203 ou équivalent



COLLECTIF GONZO L'Archipel, 7 rue de la Citadelle, 79200 PARTHENAY
Contact ARTISTE : **Aurélien Mouzac** +33 (0)6 85 63 76 98 aurelienmouzac@gmail.com
Plus d'infos : <http://collectifgonzo.fr/>

Son

INSTALLATION :

Nous avons besoin d'un régisseur son en accueil.

Une fois la diffusion (façade et plateau) pré-montée, câblée et testée par le régisseur d'accueil, prévoir 2 heures d'installation pour la compagnie et 1 heure de balances. Merci !

DIFFUSION FAÇADE :

Fournir un système de diffusion de qualité professionnelle de puissance adaptée à la capacité du lieu, **avec subwoofers**. Ajouter une **enceinte centrale cluster** si l'ouverture des enceintes principales est supérieure à 8 mètres.

Nous privilégions la qualité sonore à la puissance. Préférez travailler en multi-diffusion délayée avec éventuellement plusieurs lignes de rappels.

Marques recommandées : *L.Acoustics, D&B, Adamson, Amadeus, John Meyer, Clair Bros.*

Le contrôleur du système devra être accessible et paramétrable depuis la régie (mise en phase, délais, balance tonale, égalisation...)

Rappel : Toute la diffusion sera installée et testée avant notre arrivée.

CONSOLE :

Nous venons avec une console *Behringer X32-Rack* disposée au plateau derrière le batteur à cour. Elle est reliée par un câble RJ45 (fourni) à une carte son *Midas M32 C* (fournie) placée en régie lumière.

DIFFUSION PLATEAU :

Fournir :

- 2 enceintes identiques 12 ou 15 pouces sur pieds pour une diffusion en fond de scène au niveau de l'écran de projection. (*L.Acoustics, Amadeus, D&B, Nexo...*)
- 1 enceinte 10, 12 ou 15 pouces sur pied en side à jardin.
- 2 ou 4 (selon la largeur du plateau) enceintes identiques 8,10 ou 12 pouces pour une diffusion au sol en bord plateau.

Les musiciens apportent leurs ear-monitors.

MICROPHONIE :

Se référer au patch ci-après.

CÂBLAGE :

/!\ Prévoir le câblage nécessaire pour raccorder les micros et toute la diffusion (façade, subs, rappels,side, fond de scène, ears...) à notre console placée au plateau à jardin /!\

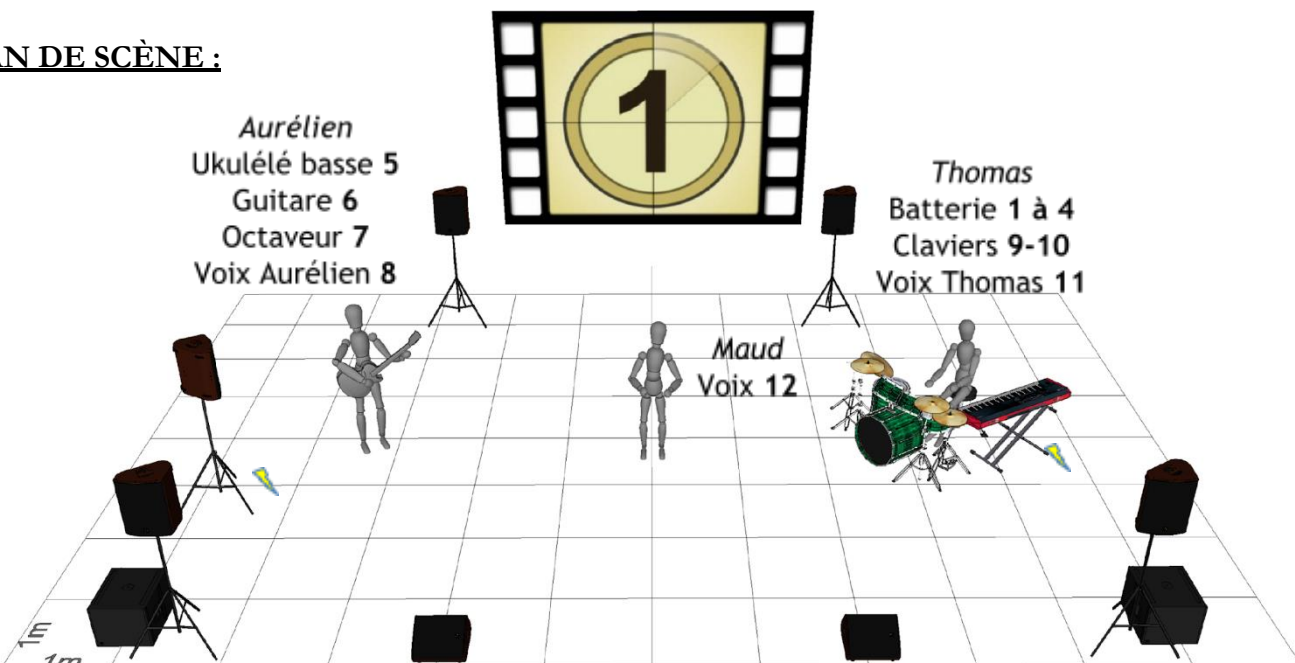
On évitera autant que possible de repasser à travers la console du lieu.

Un multipaire 8 IN/ 4 OUT d'au moins 20 mètres sera apprécié pour la traversée de scène. Le câblage du plateau nécessite environ 20 XLR 10 mètres et 10 XLR 5 mètres.

Merci de nous communiquer dès que possible la liste détaillée de votre matériel et de nous contacter si vous avez un doute ou pour toute proposition d'équivalence.

Régie son : Nicolas Panek - +33 (0) 6 27 32 61 12 - mail@nicolaspanek.com



PLAN DE SCÈNE :**PATCH :**

| PATCH IN | | | | |
|----------|------------------|--------------|--------|----------------|
| N° | Instrument | Micro | Pied | Divers |
| 1 | Kick | BD500 fourni | - | |
| 2 | Tom bass | E604 fourni | - | |
| 3 | Over head L | MK012 fourni | fourni | |
| 4 | Over head R | MK012 fourni | fourni | |
| 5 | Ukulele basse | DI fournie | - | |
| 6 | Guitare | E906 fourni | - | |
| 7 | Octaveur Guitare | DI fournie | - | |
| 8 | Voix Aurélien | c535 fourni | fourni | |
| 9 | Claviers L | - | - | USB - X32 Card |
| 10 | Claviers R | - | - | USB - X32 Card |
| 11 | Voix Thomas | SM58 fourni | fourni | |
| 12 | Voix Maud | SM58 fourni | - | |
| 13 | TALK Régie | Micro voix | - | |
| 14 | TALK Salle | Micro voix | - | |

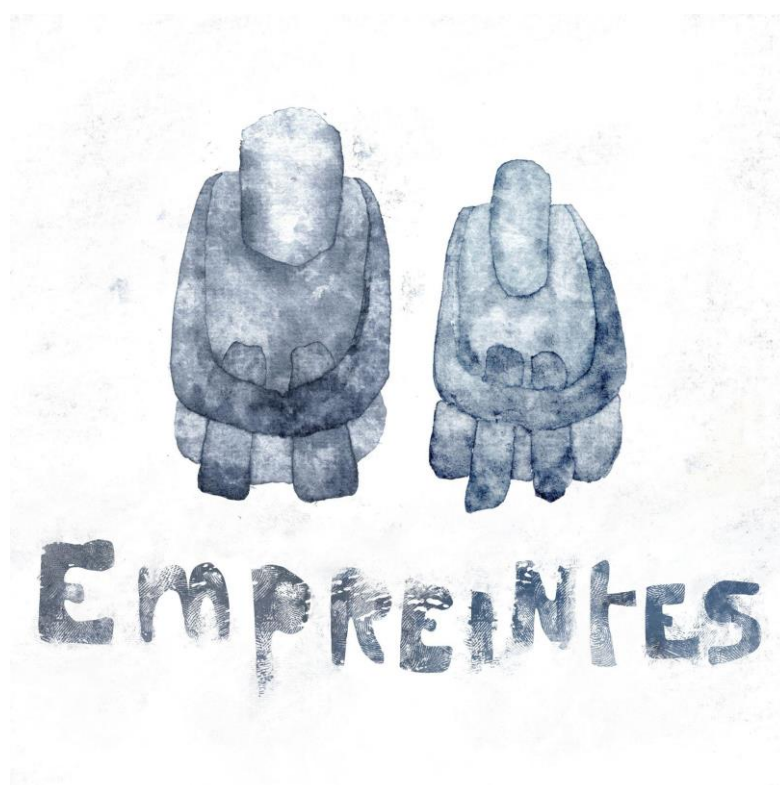
PATCH OUT

| N° | Destination | N° | Destination |
|-------|--------------------|-----------|--------------------|
| OUT 1 | Side Jardin | Aux OUT 1 | - |
| OUT 2 | Subs (mono) | Aux OUT 2 | Ears Aurélien mono |
| OUT 3 | Ecran (mono) | Aux OUT 3 | Ears Thomas L |
| OUT 4 | Centre sols (mono) | Aux OUT 4 | Ears Thomas R |
| OUT 5 | Rappels L | Aux OUT 5 | - |
| OUT 6 | Rappels R | Aux OUT 6 | - |
| OUT 7 | Façade L | | |
| OUT 8 | Façade R | | |





A Bientôt !



COLLECTIF GONZO L'Archipel, 7 rue de la Citadelle, 79200 PARTHENAY
Contact ARTISTE : **Aurélien Mouzac** +33 (0)6 85 63 76 98 aurelienmouzac@gmail.com
Plus d'infos : <http://collectifgonzo.fr/>